



**RACCORD TOUTUB UNION ÉGALE**

Code interne : AF1616

**Description.**

- Union égale TOUTUB
- Ø 14
- Matière : laiton
- Tenue en pression : 16 bars
- Température maxi : 80 °C
- Dimensions produit (cm) : 2,8 x 5 x 2,8
- Poids (g) : 55



**Applications.**

- Plomberie : raccord Toutub  
Comme leur nom l'indique, les raccords TOUTUB® permettent de connecter entre eux des tubes cuivre, multicouche et PER sans outils et en toute sécurité. Ils conviennent aussi bien pour une rénovation, une extension, qu'une installation complète.

**Avantages.**

- 1 seul raccord pour 3 types de tubes
- Raccords se montant sans outils
- Installation rapide
- Démontables et réutilisables

**pratique**

Même installé, le tuyau reste libre en rotation permettant une installation dans les endroits exigus.

**solidité**

Corps en laiton. Le raccord peut être peint.

**100% étanche**

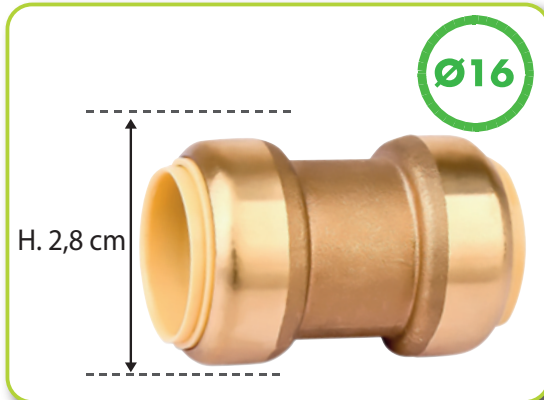
Grâce au joint torique (EPDM)

**stabilité**

Joint en acier inoxydable à griffe conçu pour empêcher l'arrachement du raccord.

**Généralités/ Données logistiques.**

- Réf. 3186256 - Packaging : sachet gencodé brochable (12 x 8 x 2,6)
- Réf. 3468680 - Packaging : vrac
- Pays de Fabrication : CHINE

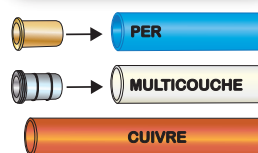
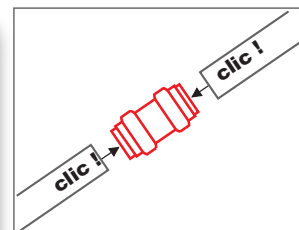
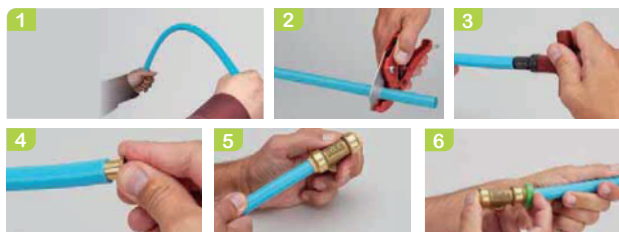


**Notice / infos pratiques.**

**Montage sur tube cuivre**



**Montage sur tube PER**



Si vous utilisez des tubes PER ou MULTICOUCHE vous devez mettre en place l'insert adapté avant la connexion.

**FACILE À DÉMONTER**

• Repositionnable réutilisable (sous réserve de démontage du raccord avec la bag adaptée).

disponibles en Ø : Ø12 Ø16 Ø20

Presser avec la bague pour comprimer l'extrémité du raccord et retirer le tube.

ACS  
COMPROMISE SANITAIRE

10 ANS GARANTIE



...de la MAISON

