

ULTRAPOL C-380

ANCORAGE CHIMIQUE PROFESSIONNEL DE POLYESTER BICOMPOSANT

ISO 9001
BUREAU VERITAS
Certification



COD.FICHE:	FT-150035-F
N° EDITION:	02
N° REVISION:	01
DATE EN VIGUEUR:	09/12

Description:

Ultrapol C-380 est un ancrage chimique professionnel, de polyester, bi-composant, avec un temps de durcissement rapide.

- Spécial pour consolider des ancrages de moyenne à haute charge.
- L'ancrage ne s'étend pas ce qui fait qu'il ne produit pas des tensions proportionnant ainsi un ancrage sûr.
- Il est particulièrement convenable pour matériels creux ou pour matériels possédant une consistance fragile.
- Il n'est pas nécessaire de pré mélanger. La résine et le durcisseur se mélangent seulement pendant la turbulence dans le mélangeur statique spécial.
- La cartouche peut se réutiliser en remplaçant le mélangeur.
- Il est parfaitement valable pour réparation et remplissage.
- Ne pas appliquer sur zones humides.
- Possibilité d'application à températures extrêmes, froid-chaueur.
- Grande résistance à l'eau.

Détails techniques:

Composition:	Polyester non saturé
Présentation:	Cartons avec 12 cartouches de 410 ml.
Aspect:	Pâte thixotropique

Propriétés :	Valeur:	Unité :	Norme:
PRODUIT NON DURCIT			
Durée de gel (20°C, 100g.)	7	min.	M.I.
Densité	1.75	g/ml	UNE-EN 542
Température d'application	De +5 à +35	°C	---

TEMPS DE REACTION

Température Matériel du Support	Temps de manipulation	Temps de Durcissement Final
0° C	35 min.	200 min.
10° C	17 min.	70 min.
20° C	7 min.	20 min.
30° C	5 min.	12 min.
40° C	1 min.	5 min.

Résultats: Essais faits en laboratoire.

Usages et applications:

Il est convenable pour la grande majorité d'ancrages de grande résistance.

Façade ventilée, menuiserie, serrurerie, sols, plafonds, parements, air conditionné, installations sportives, chaudières, plomberie, électricité, décoration, mâts, auvents, mobilier urbain, maçonnerie, etc

Mode d'emploi :

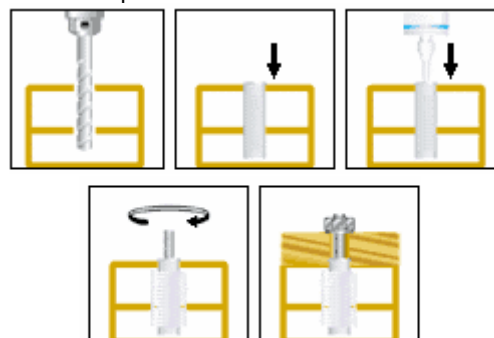
Pour obtenir une parfaite adhésion sur le matériel, les surfaces doivent être exemptes de poussière, graisse, huiles, polluants, oxyde, humidité, ...

Nettoyer jusqu'à éliminer au complet tous les contaminants. Si le support est humide, sécher complètement avant d'appliquer :

- 1) Perforer le trou avec une perceuse jusqu'à obtenir le diamètre compatible avec la dimension de l'ancrage et la profondeur nécessaire.
- 2) Nettoyer le trou à l'aide d'une brosse ou d'un pinceau et souffler de l'air avec une pompe ou un compresseur.
- 3) Poser la cartouche dans le pistolet et extruder jusqu'à obtenir un mélange homogène.
- 4) Injecter la résine en commençant du fond vers l'extérieur en évitant la formation de bulles d'air. Pour des trous profonds, vous pouvez utiliser des rallonges.
- 5) Poser les barres, les tiges ou autres systèmes d'ancrage dans le trou, en vissant doucement. La pose de l'ancrage doit se faire pendant le temps de manipulation de la résine.

Important: si le matériel de la base est creux (briques, blocs, etc.) il faudra utiliser un tamis en plastique adapté aux dimensions de l'ancrage. Celui-ci doit s'introduire une fois effectué le pas 2) et continuer normalement avec les pas suivants.

Procédure pour des éléments creux:



ULTRAPOL C-380

ANCRAGE CHIMIQUE PROFESSIONNEL DE POLYESTER BICOMPOSANT

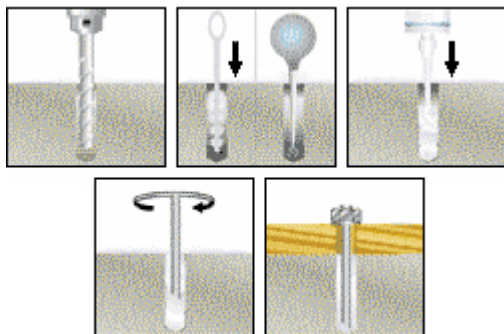
ISO 9001

BUREAU VERITAS
Certification



COD.FICHE:	FT-150035-F
N° EDITION:	02
N° REVISION:	01
DATE EN VIGUEUR:	09/12

Procédure pour des éléments solides:



Valeurs limite de charge de rupture avec du béton de qualité CC20/25 et tiges d'acier vissées, qualité 8.8.

Tige vissée	Charge de Rupture (Kg.)	Charge de Rupture (kN)
M6	1 470	14.40
M8	2 710	26.57
M10	4 140	40.60

Sécurité et hygiène :

Utiliser dans des endroits bien ventilés. Eviter le contact avec les yeux et les muqueuses. En cas de contact avec les yeux laver avec de l'eau en abondance; en cas nécessaire, allez chez le docteur.

Pour plus d'informations, demander la fiche de sécurité.

Stockage:

Stocker dans un endroit frais, sec et bien ventilé entre +5 et +35° C, loin des sources de chaleur et d'humidité et protéger de la lumière solaire directe.

Caducité: 12 mois dans son emballage original sans ouvrir.

Nettoyage:

Produit durcit: Moyens mécaniques.

Produit frais: Avec des solvants organiques.

Note :

L'information technique donnée par QS ADHESIVES & SEALANTS, S.L., soit verbalement soit par écrit, est en base à nos connaissances actuels et est donnée de bonne foi mais sans garanti, et tout ceci est applicable aussi où sont impliqués les droits de propriétés de troisièmes personnes. L'utilisateur a l'obligation de vérifier que nos produits sont adéquats pour l'usage en question.

Dans tous les cas, notre responsabilité est limitée à la valeur des biens fournis et utilisés par vous. Nous fournissons des produits avec une qualité constante, suivant nos Conditions Générales de Vente et Distribution.